

PORTA THERMO

UȘI DE EXTERIOR DIN OȚEL

 PORTA 

DE CE SĂ ALEGEȚI UȘILE PORTA THERMO?

ASORTAȚI
TOATE
UȘILE

Mai multă personalitate pentru ușile din casa dumneavoastră! Datorită laminatelor clasice cu efect de lemn și noii palete de culori pe bază de vopsea Premium 2025/2026, veți obține în interioarele dvs. un aspect elegant și armonios.

Uși de intrare: **PORTA THERMO G.1**, Stejar Woodec Turner, panouri laterale, sticlă grafit
Ușă de interior potrivită: **NATURA CLASSIC 1.1**, Stejar Deschis, mâner FIORO

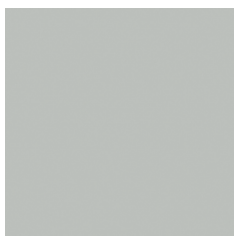
TOTUL ÎNCEPE CU O UȘĂ BINE ALEASĂ!

Consultați gama noastră de uși de exterior din oțel PORTA THERMO. Cele mai populare modele, în culori de top și în 4 pachete de eficiență energetică.

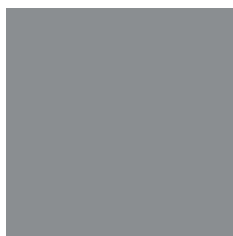
PASUL 1 SELECTAȚI UN MODEL ȘI O CULOARE

NOU

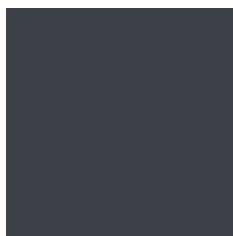
Colecția de culori: Vopsea Premium 2025 / 2026



Gri Deschis
RAL 7035



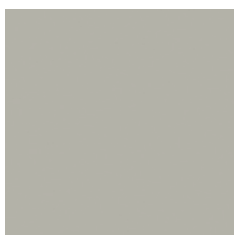
Gri
RAL 7042



Antracit
RAL 7016



Albastru Safir
RAL 5011



Gri Bej
RAL 7044



Gri Măsliniu
RAL 7033

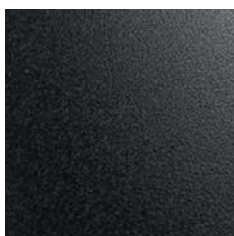


Verde Încis
NCS S7020 B90G

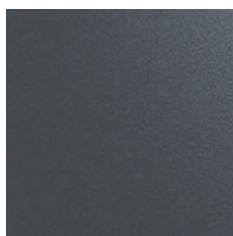


Burgundy
RAL 3007

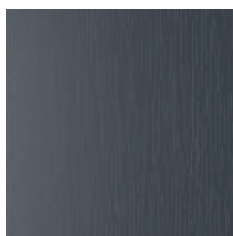
Tablă de oțel laminată



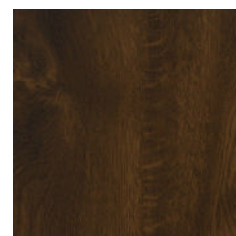
Negru



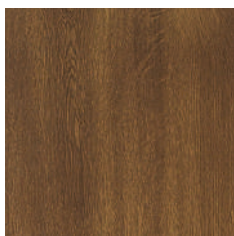
Antracit



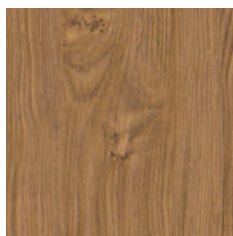
Antracit
Structurat Synchro



Nuc



Stejar Auriu



Stejar Winchester

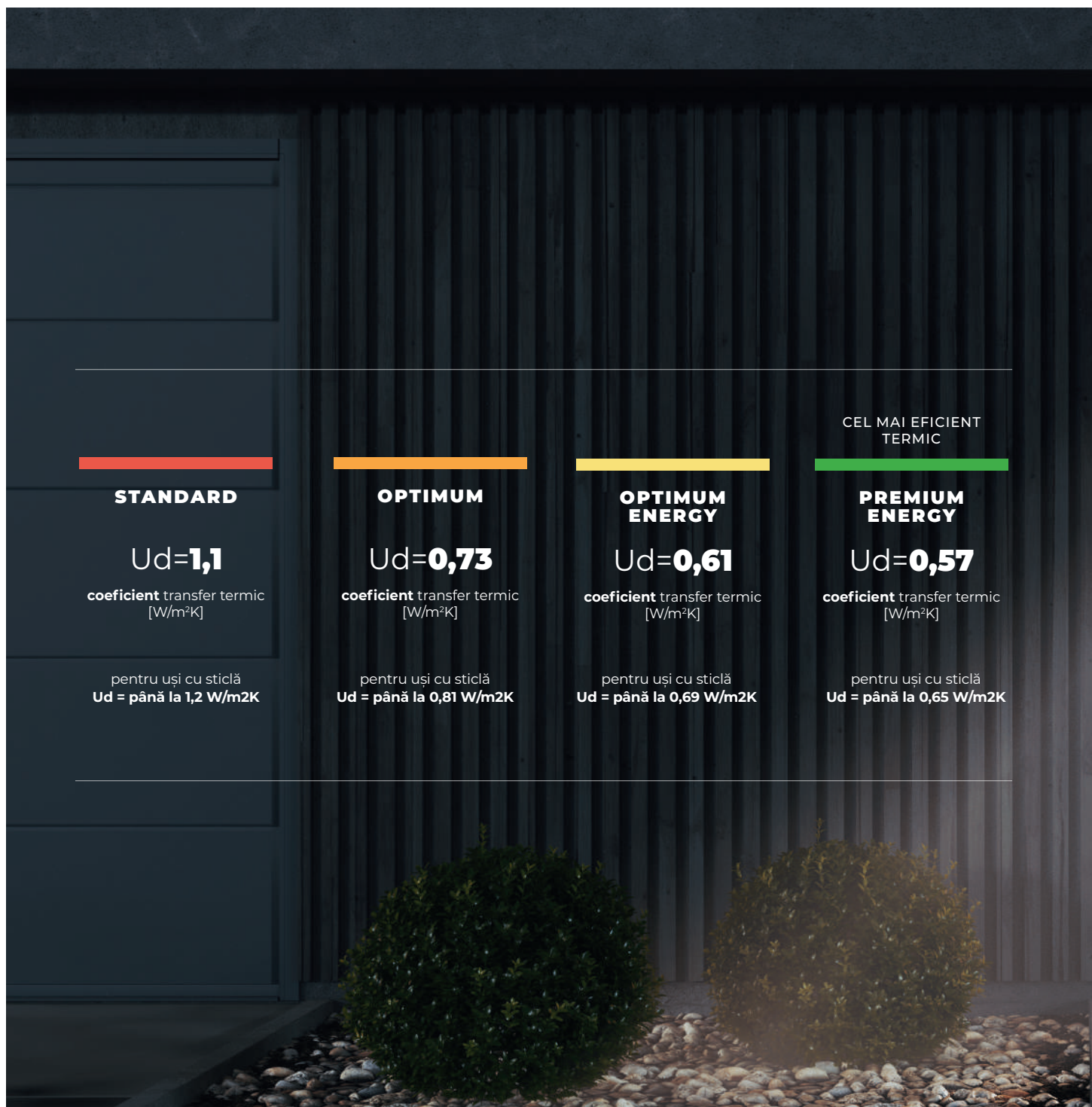


Stejar Woodec
Turner



**Vizualizați modelul selectat
în culoarea dvs. preferată**
scanați codul QR / accesați
CONFIGURATORUL

► Aflați mai multe despre culori la pagina **18**.



STANDARD

Ud=1,1

coeficient transfer termic
[W/m²K]

pentru uși cu sticlă
Ud = până la 1,2 W/m2K

OPTIMUM

Ud=0,73

coeficient transfer termic
[W/m²K]

pentru uși cu sticlă
Ud = până la 0,81 W/m2K

OPTIMUM ENERGY

Ud=0,61

coeficient transfer termic
[W/m²K]

pentru uși cu sticlă
Ud = până la 0,69 W/m2K

CEL MAI EFICIENT
TERMIC

PREMIUM ENERGY

Ud=0,57

coeficient transfer termic
[W/m²K]

pentru uși cu sticlă
Ud = până la 0,65 W/m2K

ETAPEA 2

ALEGEȚI UN PACHET DE EFICIENȚĂ TERMICĂ

Ușile PORTA THERMO sunt disponibile în patru pachete de eficiență termică. Cel mai eficient din punct de vedere energetic, **PREMIUM ENERGY**, oferă coeficientul **Ud = 0,57**. Tehnologia inovatoare SolidTherm compozit utilizată în cadrul acestuia asigură o construcție durabilă și cea mai înaltă izolare termică. Alegeți pachetul cel mai potrivit pentru nevoile dvs. și economisiți energie!



Aflați mai multe despre pachetele de eficiență termică la pag. 19

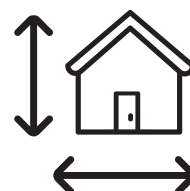


ETAPA 3

ADAPTAȚI UȘA LA NEVOILE DVS.

Descoperiți posibilitățile complete ale PORTA THERMO - uși personalizate. Reglarea înălțimii și lățimii în trepte de 1 cm, ceea ce vă permite să adaptați ușa la cerințele proiectului, designului architectural sau stilului de viață.

Pentru mai multe informații despre ajustările dimensionale, consultați pag. 25



COLECȚIA **MODERN**

› Descoperiți culorile disponibile la pagina **18**.



MODEL M.1
Antracit



MODEL M.2
Antracit, panou pe o singură față



MODEL M.3
Antracit, panou cu o singură față

PREȚUL DE BAZĂ INCLUDE:

UȘA: finisată cu tablă de oțel laminată (lățimea foii de ușă '80' - '100' + toc cu prag) echipată cu broască multipunct cu cârlige, contraplață reglabilă, bolțuri pasive antifurt și balamale 3D reglabile cu capac

ACCESORII DE CULOARE ARGINTIE (Inox)

(Mâner GARDO / GARDO TOP cu rozetă superioară, set de cilindri clasa B, model M.3 cu mâner bară - mânerul nu este disponibil)



MODEL M.4

Antracit, panou pe ambele fețe



vedere din interior

ușa de exterior: PORTA THERMO M.2, Antracit,
Mâner SOLO SOLID, panou lateral 400 mm

ușa de interior: 4 Elemente FOC, model O.1, Stejar Sherman

Opțiuni suplimentare - mai multe detalii de la pagina 18
Toate modelele din clasă **RC2** (fără costuri suplimentare) pentru
pachetele Optimum, Optimum Energy și Premium Energy

COLECȚIA LINE

► Descoperiți culorile disponibile la pagina 18.



MODEL L.1
Gri RAL 7042*,
frezaj pe ambele fețe



MODEL L.2
Gri RAL 7042*,
frezaj pe ambele fețe



MODEL L.3
Gri RAL 7042*,
frezaj pe ambele fețe

PREȚUL DE BAZĂ INCLUDE:

UȘA: finisată cu tablă de oțel laminată (lățimea foii de ușă '80' - '100' + toc cu prag) echipată cu broască multipunct cu cârlige, contraplacă reglabilă, bolțuri pasive antifurt și balamale 3D reglabile cu capac

ACCESORII ÎN CULOAREA ARGINTIU (Inox)

(Mâner GARDO / GARDO TOP cu rozetă superioară, set de cilindri clasa B)

*Colecția de Vopsea Premium 2025 / 2026 nu este disponibilă în pachetul PREMIUM ENERGY



MODEL L.4
Gri RAL 7042*,
insertii pe ambele fețe

NOU



MODEL L.5
RAL 7042 Gri*,
frezaj pe ambele fețe

NOU



MODEL L.6
Gri RAL 7042*,
frezaj pe ambele fețe

Opțiuni suplimentare - mai multe detalii de la pagina 18
Toate modelele din clasă **RC2** (fără costuri suplimentare) pentru
pachetele Optimum, Optimum Energy și Premium Energy

COLECȚIA **GLASS**

► Descoperiți culorile disponibile la pagina **18**.



MODEL G.1

Stejar Woodec Turner*,
panouri și frezaj pe ambele fețe



MODEL G.2

Stejar Woodec Turner*,
panouri pe ambele fețe



MODEL G.3

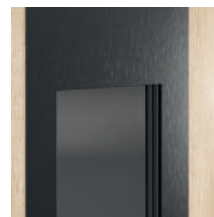
Stejar Woodec Turner*,
panouri pe ambele fețe

PREȚUL DE BAZĂ INCLUDE:

UȘA: finisată cu tablă de oțel laminată (lățimea foii de ușă '80' - '100' + toc cu prag) echipată cu broască multipunct cu cârlige, contraplață reglabilă, bolțuri pasive antifurt și balamale 3D reglabile cu capac

ACCESORII ÎN CULOAREA ARGINTIU (Inox)

(Mâner GARDO / GARDO TOP cu rozetă superioară, set de cilindri clasa B)



Panou anodizat la interior și exterior
în negru sau inox, în culoarea
accesoriilor

*Culoarea Stejar Woodec Turner nu este disponibilă în pachetul STANDARD.

NOU



MODEL G.4
Stejar Woodec Turner*,
panouri pe ambele fețe



MODEL G.5
Stejar Woodec Turner*,
panouri pe ambele fețe

Opțiuni suplimentare - mai multe detalii de la pagina 18

Tipuri de sticlă disponibile - consultați pag. 24

Fiecare model este disponibil în clasa RC2 (cost suplimentar) pentru pachetele OPTIMUM, OPTIMUM ENERGY și PREMIUM ENERGY

NOU

COLECȚIA **PANEL GLASS**

► Descoperiți culorile disponibile la pagina **18**.



MODEL P.1

Stejar Woodec Turner*,
frezaj pe ambele fețe



MODEL P.2

Stejar Woodec Turner*



MODEL P.3

Stejar Woodec Turner*

PREȚUL DE BAZĂ INCLUDE:

UȘA: finisată cu tablă de oțel laminată (lățimea foii de ușă '80' - '100' + toc cu prag) echipată cu broască multipunct cu cârlige, contraplacă reglabilă, bolțuri pasive antifurt și balamale 3D reglabile cu capac

ACCESORII ÎN CULOAREA ARGINTIU (Inox)

(Mâner GARDO / GARDO TOP cu rozetă superioară, set de cilindri clasa B)

*Culoarea Stejar Woodec Turner nu este disponibilă în pachetul STANDARD.



MODEL P.4

Stejar Woodec Turner*



Pe partea interioară - panou anodizat negru sau inox în culoarea accesoriilor. Panou ca la modelele G.1, G.2, G.3, G.5.



Pe partea exterioară - panou din sticlă pe suprafața foii de ușă. Se utilizează sticlă colorată, plăcută din punct de vedere estetic - sticlă neagră, caracterizată printr-o transmisie redusă a luminii.

Sticla este serigrafiată (pe partea interioară). Aceasta este o soluție cu durabilitate și rezistență mecanică ridicată, rezistență la lumină și la factorii atmosferici, precum și o rezistență termică ridicată, obținută prin vopsirea modelului în jurul perimetrului cu vopsea ceramică termorezistentă.

Opțiuni suplimentare - mai multe detalii de la pagina 18

COLECȚIA CLASSIC

► Descoperiți culorile disponibile la pagina 18.



MODEL C.1

Negru, rame decorative pe ambele fețe



MODEL C.2

Negru, rame decorative pe ambele fețe



MODEL C.3

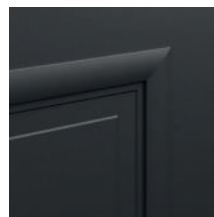
Negru, rame decorative pe ambele fețe

PREȚUL DE BAZĂ INCLUDE:

UȘA: finisată cu tablă de oțel laminată (lățimea foii de ușă '80' - '100' + toc cu prag) echipată cu broască multipunct cu cârlige, contraplacă reglabilă, bolțuri pasive antifurt și balamale 3D reglabile cu capac

ACCESORII ÎN CULOAREA ARGINTIU (Inox)

(Mâner GARDO / GARDO TOP cu rozetă superioară, set de cilindri clasa B)

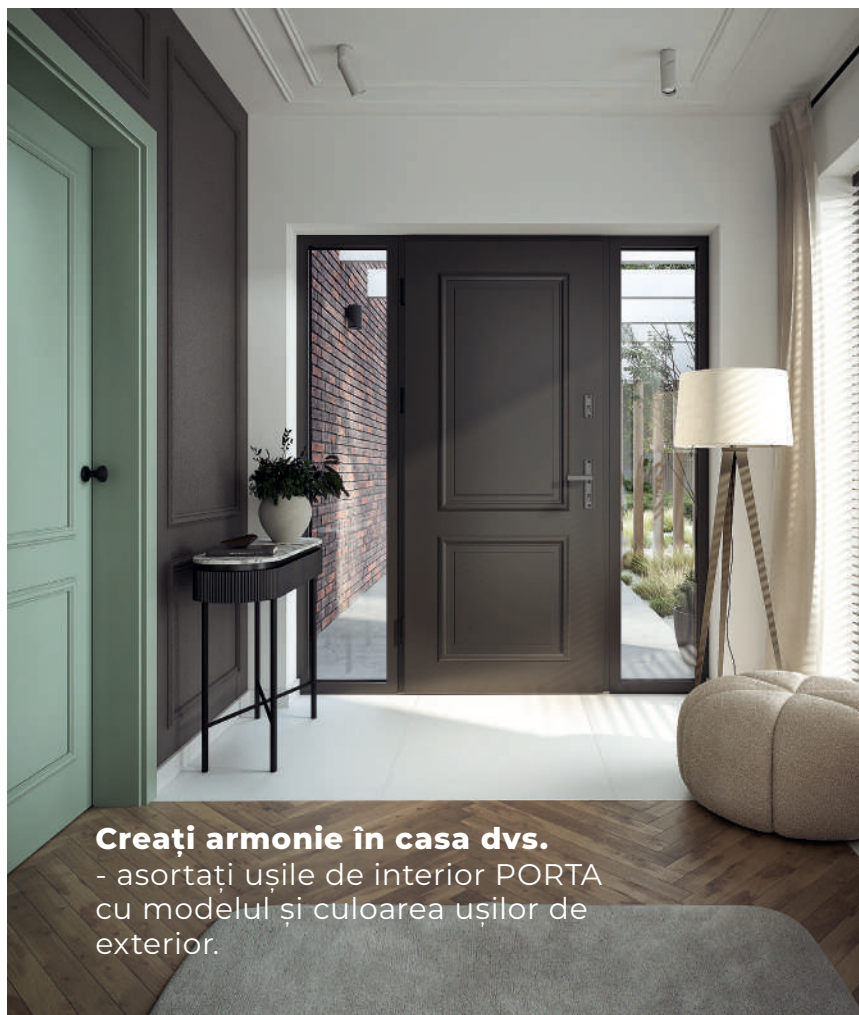


Ramă din aluminiu pentru modelele pline, ramă din PVC pentru modelele cu sticlă



MODEL C.4

Negru, rame decorative
pe ambele fețe



Creați armonie în casa dvs.

- asortați ușile de interior PORTA
cu modelul și culoarea ușilor de
exterior.

vedere din interior

ușa de exterior: PORTA THERMO C.2, Negru,
mâner Apollo, panouri laterale, sticlă transparentă

uși de interior PORTA potrivite: AER P.3, Fiord

Opțiuni suplimentare - mai multe detalii de la pagina 18

Tipuri de sticlă disponibile - consultați pag. 24

Modele C.1, C.2 din clasa RC2 (fără costuri suplimentare) pentru
pachetele OPTIMUM, OPTIMUM ENERGY și PREMIUM ENERGY

NOU

COLECȚIA **RETRO**

› Descoperiți culorile disponibile la pagina **18**.



MODEL R.1

Gri Măsliniu RAL 7033*, rame decorative pe ambele fețe



MODEL R.2

Gri Măsliniu RAL 7033*, rame decorative pe ambele fețe



MODEL R.3

Gri Măsliniu RAL 7033*, rame decorative pe ambele fețe

PREȚUL DE BAZĂ INCLUDE:

UȘA: finisată cu tablă de oțel laminată (lățimea foii de ușă '80' - '100' + toc cu prag) echipată cu broască multipunct cu cârlige, contraplață reglabilă, bolțuri pasive antifurt și balamale 3D reglabile cu capac

ACCESORII ÎN CULOAREA ARGINTIU (Inox)

(Mâner GARDO / GARDO TOP cu rozetă superioară, set de cilindri clasa B)



Ramă din aluminiu cu profil clasic

*Colecția de Vopsea Premium 2025 / 2026 nu este disponibilă în pachetul PREMIUM ENERGY



MODEL R.4

Gri Măsliniu RAL 7033*, rame decorative pe ambele fețe



MODEL R.5

Gri Măsliniu RAL 7033*, rame decorative pe ambele fețe



MODEL R.6

Gri Măsliniu RAL 7033*, rame decorative pe ambele fețe

Opțiuni suplimentare - mai multe detalii de la pagina 18

Tipuri de sticlă disponibile - consultați pag. 24

Modele R.1, R.2, R.3, R.4 din clasa RC2 (fără costuri suplimentare) pentru pachetele OPTIMUM, OPTIMUM ENERGY și PREMIUM ENERGY

CULORI DISPONIBILE

NOU

Colecția de culori: Vopsea Premium 2025 / 2026*

disponibilă pentru pachetele de uși PORTA THERMO STANDARD, OPTIMUM și OPTIMUM ENERGY



Gri Deschis
RAL 7035



Gri
RAL 7042



Antracit
RAL 7016



Albastru Safir
RAL 5011



Gri Bej
RAL 7044



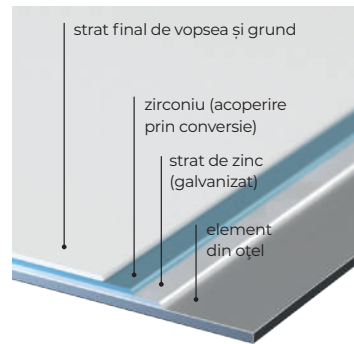
Gri Măsliniu
RAL 7033



Verde Închis
NCS S7020 B90G



Burgundy
RAL 3007



Noul finisaj multistrat pentru ușile PORTA THERMO utilizează tehnologia de acoperire cu pulbere. Suprafețele acoperite cu pulbere sunt extrem de rezistente la efectele condițiilor meteorologice nefavorabile și la umiditate.



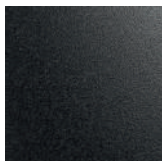
Paleta completă de culori RAL este disponibilă pentru toate colecțiile de uși din oțel PORTA – la cerere specială. Noi asigurăm adaptarea la designul arhitectural sau la nevoile individuale ale cumpărătorului (realizare prin comandă non-standard).

Finisajul mat structurat creează un efect delicat de difuzie a luminii, conferind foi de ușă un aspect rafinat și plăcut vizual.

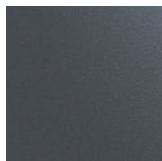
REMARCĂ! Din cauza tehnicii de imprimare utilizate, culoarea produsului prezentat poate fi diferită de cea a originalului.

Tablă de oțel laminată

*Culoarea Stejar Woodec Turner nu este disponibilă în pachetul STANDARD.



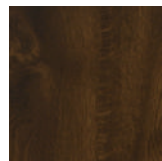
Negru



Antracit



Antracit
Structurat Synchro



Nuc



Stejar Auriu

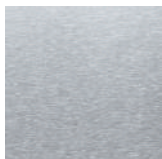


Stejar Winchester

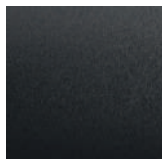


Stejar Woodec
Turner*

Accesorii și detalii în culorile



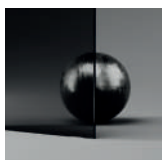
Inox



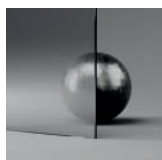
Negru Grafiat
(cost suplimentar)

REMARCĂ! Din cauza tehnicii de imprimare utilizate, culoarea produsului prezentat poate fi diferită de cea a originalului.

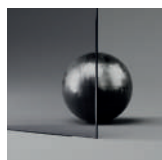
Tipuri de sticlă disponibile, vezi pag. 24 pentru mai multe informații



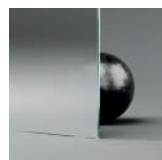
Negru



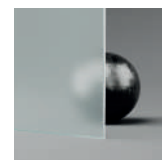
Grafit Reflex



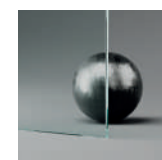
Grafit



Oglindă venetiană



Mată



Transparentă

ADAPTAȚI LA NEVOILE DVS.

EXPLORAȚI PACHETELE DE EFICIENȚĂ TERMICĂ DISPONIBILE

CEL MAI EFICIENT
TERMIC

STANDARD	OPTIMUM	OPTIMUM ENERGY	PREMIUM ENERGY
<p>Ud=1,1</p> <p>coeficient transfer termic [W/m²K]</p> <p>pentru uși cu sticlă Ud = până la 1,2 W/m²K</p>	<p>Ud=0,73</p> <p>coeficient transfer termic [W/m²K]</p> <p>pentru uși cu sticlă Ud = până la 0,81 W/m²K</p>	<p>Ud=0,61</p> <p>coeficient transfer termic [W/m²K]</p> <p>pentru uși cu sticlă Ud = până la 0,69 W/m²K</p>	<p>Ud=0,57</p> <p>coeficient transfer termic [W/m²K]</p> <p>pentru uși cu sticlă Ud = până la 0,65 W/m²K</p>
 <p>toc din oțel ramă din lemn spumă PUR</p>	 <p>toc din aluminiu cu izolator termic ramă SolidTherm din compozit spumă PUR</p>	 <p>toc din aluminiu cu distanțier și un izolator termic suplimentar ramă SolidTherm din compozit spumă PUR</p>	 <p>ramă SolidTherm din compozit ramă SolidTherm din compozit spumă PUR</p>
<p>construcția ușii</p> <p>finisajul ușii: placă din oțel laminată PVC</p> <p>ramă din lemn + miez din spumă PUR</p>	<p>construcția ușii</p> <p>finisajul ușii: placă din oțel laminată PVC</p> <p>ramă din compozit + miez din spumă PUR</p>	<p>construcția ușii</p> <p>finisajul ușii: placă din oțel laminată PVC</p> <p>ramă din compozit + miez din spumă PUR</p>	<p>construcția ușii</p> <p>finisajul ușii: placă din oțel laminată PVC</p> <p>ramă din compozit + miez din spumă PUR</p>
<p>închidere în 3 puncte 3 bolțuri antifurt</p>	<p>închidere în 4 puncte 6 bolțuri antifurt</p>	<p>închidere în 4 puncte 6 bolțuri antifurt</p>	<p>închidere în 4 puncte 6 bolțuri antifurt</p>
<p>grosime 54 mm</p>	<p>grosime 66 mm</p>	<p>grosime 78 mm</p>	<p>grosime 66 mm</p>
<p>toc din oțel</p>	<p>toc din aluminiu</p>	<p>toc din aluminiu</p>	<p>toc din compozit</p>
<p>✗</p>	<p>posibilitatea de a adăuga panouri</p>	<p>posibilitatea de a adăuga panouri</p>	<p>✗</p>
<p>prag din oțel</p>	<p>prag din aluminiu-compozit ce consolidează izolația termică</p>	<p>prag din aluminiu-compozit ce consolidează izolația termică</p>	<p>prag din aluminiu compozit ce consolidează izolația termică</p>
<p>mâner standard</p>	<p>mâner premium cu parametri de siguranță sporiți RC2</p>	<p>mâner premium cu parametri de siguranță sporiți RC2</p>	<p>mâner premium cu parametri de siguranță sporiți RC2</p>

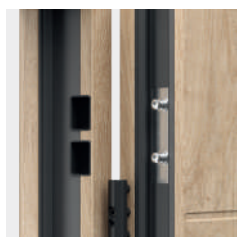
Datorită utilizării construcției unice din compozit SolidTherm, ușile PORTA THERMO au proprietăți excelente de izolare termică

Compozitul **SolidTherm** este un amestec special conceput din ABS și fibră de sticlă care: conferă rigiditate și rezistență ușii, asigură o izolare termică excelentă, nu absoarbe umezeala, nu se deformează la fluctuațiile de temperatură, nu tinde să deformeze colțurile ușii, este 100% reciclabil.

PAKET OPTIMUM ENERGY, model G.1, Stejar Woodec Turner

ramă anodizată

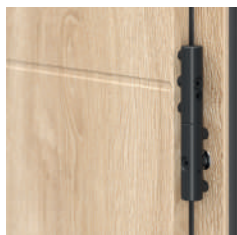
colecția GLASS - aspect estetic și rezistență sporită la traficul intens



bolțuri independente antiefracție



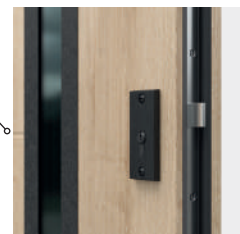
contraplacă pentru toc cu reglare a presiunii



balama 3D reglabilă neagră cu capac de protecție suplimentar



cârlig de blocare



șild superior, blocare suplimentară



broasca principală

ACCESORII - COMBINAȚIE ÎNTRE TOC ȘI PRAG

Tipuri de praguri:

- Prag din aluminiu-compozit este disponibil în 3 dimensiuni:

- Prag din aluminiu-compozit în dimensiunea 80 mm - uși cu deschidere spre interior (pachetele OPTIMUM și PREMIUM ENERGY)
- Prag din aluminiu-compozit în dimensiunea de 85 mm - uși cu deschidere spre interior (pachetul OPTIMUM ENERGY)
- Prag din aluminiu-compozit de dimensiunea 80 mm (profil drept) - uși cu deschidere spre exterior (pachetele OPTIMUM, OPTIMUM ENERGY și PREMIUM ENERGY)

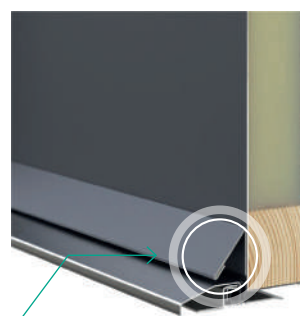
- Prag din oțel inoxidabil (pachet STANDARD)



Prag 80 mm
pentru uși cu deschidere
spre exterior



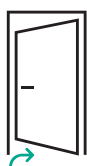
Prag de 80 mm / 85 mm
pentru uși cu deschidere
spre interior



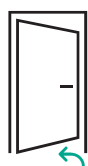
Prag din oțel inoxidabil
100 mm

RECOMANDARE! Picurătorul este prezent la ușile cu deschidere spre interior și este montat la marginea inferioară a foii de ușă. Acesta împiedică intrarea apei (ploaie, zăpadă) în casă. În pachetul STANDARD se montează un element transparent pe marginea inferioară a foii de ușă, în celelalte pachete se montează o bandă minimalistă (indicată în imagine).

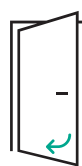
Direcția de deschidere



Stânga din interior



Dreapta din interior



Stânga din exterior



Dreapta din exterior

ADAPTAȚI LA NEVOILE DVS.

Tipuri de deschidere disponibile



mâner + mâner



mâner + mâner bară



mâner + buton



control acces
SMART LOCK în
pachetele OPTIMIUM
ENERGY și PREMIUM
ENERGY

Mânere pentru pachetele OPTIMUM, OPTIMUM ENERGY, PREMIUM ENERGY



GARDO TOP*
mâner
cu opțiunea de protecție
a cilindrului (flex) în oferta
standard



APOLLO
mâner-buton
fără opțiunea de protecție
a cilindrului (flex)



inox



negru

Există posibilitatea de a comanda mânerul APOLLO cu opțiunea de protecție a cilindrului (flex) - cost suplimentar

* GARDO TOP, opțiune mâner-mâner, element inclus în prețul seturilor de la paginile 6-17. În cazul schimbării componentelor, valoarea standard inclusă în preț trebuie scăzută din valoarea setului și trebuie adăugată valoarea componentelor de înlocuire.

Mânere pentru pachetul STANDARD



GARDO*
mâner



HAGA
mâner-buton



inox



negru

* GARDO, opțiune mâner-mâner, element inclus în prețul seturilor de la paginile 6-17. În cazul schimbării componentelor, valoarea standard inclusă în preț trebuie scăzută din valoarea setului și trebuie adăugată valoarea componentelor de înlocuire.

Mâner SOLID SOLO pentru opțiunea cu mâner bară



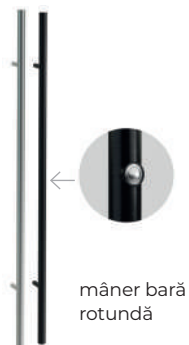
inox



negru

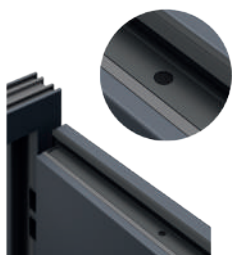
Există posibilitatea de a comanda mânerul cu opțiunea de protecție a cilindrului (flex) - cost suplimentar

Mâner bară* LUNGIME 1500 mm



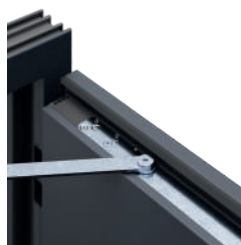
*Modelul M.3 este disponibil numai cu mâner bară, modelele M.4, C.1, C.2, C.4 și Colecția RETRO nu sunt disponibile cu mâner bară.

Comutator electric pentru toate tipurile de deschidere



Comutatorul electric este un senzor care indică dacă o ușă este închisă sau deschisă. Acesta este încorporat în marginea superioară a foii de ușă, fiind invizibil atunci când ușa este închisă. Acest lucru este util, de exemplu, pentru sistemele de alarmă sau pentru supravegherea proprietăților.

Mecanism de autoînchidere ascuns (OPTIMUM, OPTIMUM ENERGY)



Mecanismul de autoînchidere ascuns este montat în interiorul foii de ușă și al tocului. Combină funcționalitatea și estetica - ușă fără elemente mecanice vizibile.

Mecanism de autoînchidere și funcție de blocare

- argintiu
- negru



Mecanism de autoînchidere pe șină cu funcție de blocare (OPTIMUM, OPTIMUM ENERGY, PREMIUM ENERGY)

- argintiu
- negru



Vizor (STANDARD)

- argintiu
- negru

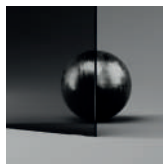


Vizor panoramic (OPTIMUM, OPTIMUM ENERGY, PREMIUM ENERGY)

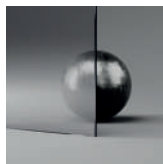
- argintiu
- negru



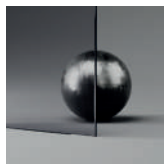
Tipuri de sticlă disponibile



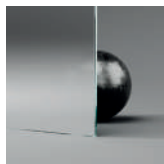
Negră*



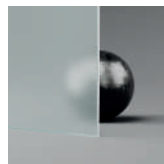
Reflex Grafită*



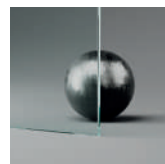
Grafit



Oglindă venețiană



Mată



Transparentă

* Sticla nu este disponibilă pe modelul C.4 / Sticla neagră și oglinda venețiană sunt cu cost suplimentar.

Tipuri de sticlă:

- Sticla cu nivel de siguranță 33.1 se caracterizează printr-o rezistență sporită la impact și are o funcție de protecție (în urma unui impact, sticla se sparge, dar bucățile de sticlă sunt menținute împreună de o folie de PVB).
- sau P4 (sticlă antiefracție 44.4) care oferă cel mai înalt nivel de protecție împotriva efracției dintre sticlele securizate.

Pachetul cu 3 sticle/2 camere este utilizat la ușile și panourile laterale STANDARD, OPTIMUM, PREMIUM ENERGY.

Pachetul cu 4 sticle/3 camere este disponibil pentru ușile OPTIMUM ENERGY.

Pachetele de sticlă utilizează un cadru interior de culoare neagră, cu parametri îmbunătățiți de izolare termică.

Cilindri

Prețul setului de uși PORTA THERMO include 2 cilindri de clasă B* dimensionați pentru a se potrivi cu pachetul selectat (cilindri cu sistem de cheie unică - 5 bucăți).

În cazul opțiunii cu mâner bară se utilizează 1 cilindru din clasa B cu o dimensiune corespunzătoare pachetului selectat (cilindru cu sistem de cheie unică - 3 bucăți).

În pachetele OPTIMUM, OPTIMUM ENERGY, PREMIUM ENERGY există posibilitatea de a schimba cilindrul standard cu un cilindru:

- cu funcție de urgență: permite deblocarea ușii chiar dacă cheia a fost lăsată în interior
- cheie de șantier: include 2 chei provizorii folosite pentru construcții sau renovări și 5 chei principale (utilizarea cheii principale decodifică permanent cheile de construcție).



cilindru pentru cheie
culori disponibile:
negru, argintiu



set
culori disponibile:
negru, argintiu

*incluși în prețul seturilor de la paginile 6-17. În cazul schimbării componentelor, valoarea standard inclusă în preț trebuie scăzută din valoarea setului și trebuie adăugată valoarea componentelor de înlocuire.

Modificarea culorii cilindrului în negru (cost suplimentar la prețul cilindrului) - se aplică la toate pachetele și tipurile de cilindri.

COSTURI SUPLIMENTARE PACHET STANDARD

- *mâner - mâner cu șild, culoare inox
- mâner - mâner cu șild, negru
- mâner - buton cu șild, culoare inox
- mâner - buton cu șild, negru
- mâner bară 150 cm + mâner culoare inox
- mâner bară 150 cm + mâner culoare negru
- *cilindri clasa B, argintiu (set)
- cilindri clasa B, argintiu (pentru mânere bară)
- schimbarea culorii cilindrului în negru (inclusă în prețul cilindrului)
- contraplață electrică cu funcție role (zi/noapte) pentru următoarele soluții: mâner + mâner bară / mâner + buton
- comutator electric pentru toate metodele de deschidere
- vizor argintiu sau negru
- mecanism de autoînchidere cu braț și funcție de blocare, de culoare argintiu
- mecanism de autoînchidere cu braț și funcție de blocare, de culoare negru
- consolidare pentru autoînchidere
- uși mai înalte (în trepte de 10 mm în intervalul 2040 - 2340)
- uși mai late (în trepte de 10 mm în intervalul 868 - 1068) - fără costuri suplimentare
- Vopsea Premium

COSTURI SUPLIMENTARE PACHET OPTIMUM, OPTIMUM ENERGY, PREMIUM ENERGY

- *mâner - mâner cu șild, culoare inox
- mâner - mâner cu șild, negru
- mâner- buton cu șild, culoare inox
- mâner - buton cu șild, negru
- mâner bară 150 cm + mâner culoare inox

- mâner bară 150 cm cu buton + mâner de culoare inox
- mâner bară 150 cm + mâner culoare negru
- mâner bară 150 cm cu buton + mâner de culoare neagră
- *cilindri clasa B de culoare argintie (set) (OPTIMUM, PREMIUM ENERGY)
- cilindri cu funcție de urgență, culoare argintiu (set) (OPTIMUM, PREMIUM ENERGY)
- cilindri cu funcție de șantier, culoare argintiu (set) (OPTIMUM, PREMIUM ENERGY)
- cilindri clasa B, culoare argintiu (la opțiunea mâner bară) (OPTIMUM, PREMIUM ENERGY)
- cilindri cu funcție de urgență, culoare argintiu (la opțiunea mâner bară) (OPTIMUM, PREMIUM ENERGY)
- cilindri cu funcție de șantier, culoare argintiu (la opțiunea mâner bară) (OPTIMUM, PREMIUM ENERGY)
- *cilindri clasa B, culoare argintiu (set) (OPTIMUM ENERGY)
- cilindri cu funcție de urgență, culoare argintiu (set) (OPTIMUM ENERGY)
- cilindri cu funcție de șantier, culoare argintiu (set) (OPTIMUM ENERGY)
- cilindri clasa B, culoare argintie (la opțiunea mâner bară) (OPTIMUM ENERGY)
- cilindri cu funcție de urgență, culoare argintiu (la opțiunea mâner bară) (OPTIMUM ENERGY)
- cilindri cu funcție de șantier, culoare argintiu (la opțiunea mâner bară) (OPTIMUM ENERGY)
- schimbarea culorii cilindrului în negru (inclusă în prețul cilindrului)
- opțiunea de fixare a cilindrului (flex) cu opțiunea de mâner (inclusă în prețul cilindrului)
- opțiunea de fixare a cilindrului (flex) cu opțiunea de mâner bară (inclusă în prețul cilindrului)

- contraplață electrică cu funcție role (zi/noapte) pentru următoarele soluții: mâner + mâner bară / mâner + buton
- contraplață electrică cu funcție role (zi/noapte) + comutator electric, pentru următoarele soluții: mâner + mâner bară / mâner + buton
- comutator electric pentru toate metodele de deschidere
- SMART (cititor biometric ekey dLine, bolt automat Winkhaus EAV3, sursă de alimentare), dedicat pentru mânere fără butoane**
- SURSĂ DE ALIMENTARE 12 V dedicată mânerelor bară cu buton
- vizor panoramic argintiu
- vizor panoramic negru
- mecanism de autoînchidere cu braț și funcție de blocare, de culoare argintiu
- mecanism de autoînchidere cu braț și funcție de blocare, de culoare negru
- mecanism autoînchidere cu braț și funcție de blocare, de culoare argintiu
- mecanism autoînchidere cu braț și funcție de blocare, de culoare negru
- sistem de închidere retractabil (OPTIMUM, OPTIMUM ENERGY)
- consolidare pentru autoînchidere
- uși mai înalte (în trepte de 10 mm în intervalul 2037 - 2337)
- uși mai late (în trepte de 10 mm în intervalul 884 - 1084) - fără costuri suplimentare
- Vopsea Premium (OPTIMUM, OPTIMUM ENERGY)

Dacă accesoriile sunt înlocuite, aceste valori trebuie să fie reduse din prețul setului.

** opțiune disponibilă în pachetele OPTIMUM ENERGY și PREMIUM ENERGY.

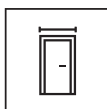
UȘI PERSONALIZATE - ADAPTAȚI LA NEVOILE DVS.



PORTA THERMO R3, Gri Măsliniu RAL 7033, Mâner Apollo, panou lateral

Ajustare dimensională:

- lățimea în trepte de 10 mm
- înălțimi peste standard în trepte de 10 mm
- înălțime sub standard - uși mai joase cu până la 70 mm în trepte de 10 mm



LĂȚIME disponibilă în trepte de 10 mm de la "80-100"

Interval disponibil Sz:

- Pachet STANDARD: 930-1130 mm
- Pachet OPTIMUM, OPTIMUM ENERGY, PREMIUM ENERGY: 954-1154 mm



ÎNĂLȚIME disponibilă în trepte de 10 mm de la înălțimea standard până la o înălțime maximă de 300 mm mai mare:

Interval disponibil Hz:

- Pachet STANDARD: 2010-2380 mm
- Pachet OPTIMUM, OPTIMUM ENERGY, PREMIUM ENERGY: 2015-2385 mm

PORTA THERMO - UȘI PERSONALIZATE!

Ajustarea lățimii fără costuri suplimentare!

- lățimea ușilor în trepte de 10 mm: Pachet STANDARD Sz = 930-1130 mm / Pachet OPTIMUM, OPTIMUM ENERGY, PREMIUM ENERGY Sz = 954-1154 mm

Uși mai joase fără costuri suplimentare!

- de la Hz = 2010 mm până la 2080 mm pentru PACHETUL STANDARD
- Hz = 2015 mm până la 2085 mm pentru pachetele OPTIMUM, OPTIMUM ENERGY și PREMIUM ENERGY

Costuri suplimentare pentru uși mai înalte

- de la Hz = 2090 mm la 2380 mm pentru pachetul STANDARD (în trepte de 10 mm)
- de la Hz = 2095 mm la 2385 mm pentru pachetele OPTIMUM, OPTIMUM ENERGY și PREMIUM ENERGY (în trepte de 10 mm)

Mai multe detalii despre panouri găsiți la paginile 28-29

- lățimea panoului lateral în intervalul NS = 300-800 mm (în trepte de 10 mm)
- înălțimea panoului lateral în intervalul HN = 2015-2385 mm (în trepte de 10 mm)
- lățimea panoului superior în intervalul NS = 954-2754 mm (în trepte de 10 mm)
- înălțimea panoului superior în intervalul NH = 300-500 mm (în trepte de 10 mm)

CE BENEFICII AVEȚI DATORITĂ MONTAJULUI ETANȘANT ÎN TREI STRATURI?

- montajul etanșant este esențial pentru a obține performanța și gradul de confort corespunzător al ușii - montarea în zona de izolare termică crește eficiența energetică
- montaj în trei straturi, pentru a se asigura că umiditatea este transferată în afara peretelui despărțitor și nu este captată în spumă
- izolarea pardoselii interioare de factorii externi, cum ar fi înghețul, umiditatea, circulația aerului sub prag

REMARCĂ! Kitul de montaj este disponibil pentru pachetele: OPTIMUM, OPTIMUM ENERGY, PREMIUM ENERGY



MONTAJ ÎN ZIDĂRIE FĂRĂ FUNDAȚIE

ETAPA DE CONSTRUCȚIE

casă nouă
renovare

METODA DE MONTAJ

în zidărie
fără o fundație pentru prag
uși montate pe podeaua
finisată

ELEMENTELE SETULUI

**sistem de etanșare cu
trei straturi** (spumă + folie
hidroizolantă în interior + folie
hidroizolantă în exterior)



MONTAJ ÎN ZIDĂRIE PE O FUNDAȚIE

ETAPA DE CONSTRUCȚIE

casă nouă cu un decupaj
pentru substructură în fundație
renovare (este necesară
realizarea unui decupaj
suplimentar în podea
pentru fundație)

METODA DE MONTAJ

în zidărie
cu fundație pentru prag

uși montate
pe fundație

ELEMENTELE SETULUI

Elemente incluse în setul de
montaj **într-un zid fără izolație
termică**, iar fundația pragului
compusă din grinzi izolatoare
de 150 mm și 150 mm



MONTAJ ÎN ZONA DE TERMOIZOLAȚIE PE FUNDAȚIE

ETAPA DE CONSTRUCȚIE

casă nouă grindă montată
pe perete cald + fundație

METODA DE MONTAJ

în zona de izolare
folosind grinzi izolatoare
de montaj cu fundație
pentru prag

uși montate pe fundație

ELEMENTELE SETULUI

Elemente incluse în setul de
montaj **pentru instalarea într-un
zid cu fundație** și grinzi izolatoare
de montaj și un set de elemente
de fixare



Vezi montajul ușilor PORTA THERMO
pentru pachetul OPTIMUM ENERGY -
Montaj în zona de izolare termică

AFLAȚI DESPRE BENEFICIILE CARE VIN CU FIECARE PACHET DE EFICIENȚĂ ENERGETICĂ

CEL MAI EFICIENT
TERMIC

STANDARD	OPTIMUM	OPTIMUM ENERGY	PREMIUM ENERGY
GARANȚIE DE 2 ANI	GARANȚIE DE 2 ANI	GARANȚIE DE 2 ANI	GARANȚIE DE 2 ANI
		PÂNĂ LA 5 ANI GARANȚIE CU MONTAJ AUTORIZAT PORTA THERMO.	PÂNĂ LA 5 ANI GARANȚIE CU MONTAJ AUTORIZAT PORTA THERMO.

DIMENSIUNILE UȘILOR

UȘI DE EXTERIOR PORTA THERMO*

	DIM	S _s	H _s	D _s	S _o	H _o	O _s	O _w	S _z	H _z	T _{s/w}
PACHET STANDARD	80	868	2040	54	950	2090	820	2008	930	2080	+10 /+5
	85	918			1000		870		980		
	90	968			1050		920		1030		
	95	1018			1100		970		1080		
	100	1068			1150		1020		1130		
PACHET OPTIMUM	80	885	2038	66	974	2095	834	2005	954	2085	+10 /+5
	85	935			1024		884		1004		
	90	985			1074		934		1054		
	95	1035			1124		984		1104		
	100	1085			1174		1034		1154		
PACHET OPTIMUM ENERGY	80	885	2038	78	974	2095	834	2005	954	2085	+10 /+5
	85	935			1024		884		1004		
	90	985			1074		934		1054		
	95	1035			1124		984		1104		
	100	1085			1174		1034		1154		
PACHET PREMIUM ENERGY	80	885	2038	66	974	2095	834	2005	954	2085	+10 /+5
	85	935			1024		884		1004		
	90	985			1074		934		1054		
	95	1035			1124		984		1104		
	100	1085			1174		1034		1154		

* dimensiuni pentru înălțimea standard, la modificarea înălțimii, dimensiunile H_s, H_o, O_w, H_b, H_z sunt ajustate corespunzător în intervalele - 70 până la +300 mm

* dimensiunile H_s, H_z, H_o cresc cu 3 mm atunci când se utilizează un sistem de închidere ascuns

PANOURI PENTRU UȘILE PORTA THERMO*

	NH	Now	NS	Nos
PANOURI LATERALE	2085	1967	300	182
			400	282
			500	382
			600	482
			700	582
PANOURI SUPERIOARE	300/400/500	182/282/382	800	682
			954	836
			1004	886
			1054	936
			1104	986
			1154	1036
			1204	1086
			1254	1136
			1304	1186
			1354	1236
			1404	1286
			1454	1336
			1504	1386
			1554	1436
			1604	1486
			1654	1536
			1704	1586
			1754	1636
			1804	1686
			1854	1736
			1904	1786
			1954	1836
			2004	1886
			2054	1936
			2104	1986
			2154	2036
			2204	2086
2254	2136			
2304	2186			
2354	2236			
2404	2286			
2454	2336			
2504	2386			
2554	2436			
2604	2486			
2654	2536			
2704	2586			
2754	2636			

A Reglarea lățimii panoului superior în intervalul NS 954-2754 mm

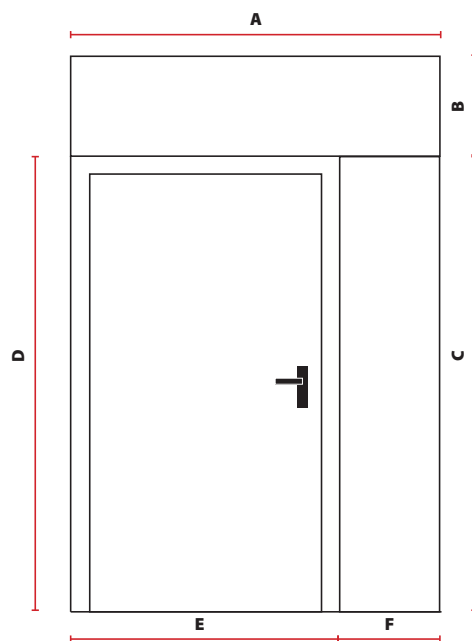
B Reglarea înălțimii panoului superior NH 300-500 mm (în trepte de 10 mm)

C Reglarea înălțimii panoului lateral în intervalul NH 2015-2385 mm (în trepte de 10 mm)

D Reglarea înălțimii ușii la fiecare 10 mm în intervalul:
Standard_{H_z} = 2010 - 2380 mm
Optimum_{H_z} = 2015 - 2385 mm
Premium_{H_z} = 2015 - 2385 mm

E Reglarea lățimii ușii la fiecare 10 mm în următorul interval:
Standard_{S_z} = 930-1130 mm
Optimum_{S_z} = 954-1154 mm
Premium_{S_z} = 954-1154 mm

F Reglarea lățimii panoului lateral în intervalul NS 300-800mm (în trepte de 10mm)



LEGENDĂ DIMENSIUNI

- S_s** lățimea totală a foi de ușă
- H_s** înălțimea totală a foi de ușă
- D_s** grosimea foi de ușă
- S_o** lățimea golului de zid pregătit pentru montarea tocului
- H_o** înălțimea golului de ușă în perete pregătit pentru montajul tocului, măsurată de la nivelul podelei finisate
- O_s** lățimea tocului
- O_w** înălțimea golului de zid (măsurată de la nivelul podelei finite)
- S_z** lățimea totală a tocului
- H_z** înălțimea totală a tocului
- T_{s/w}** toleranța acceptată privind variația lățimii/înălțimii golului de ușă
- NS** lățimea totală a panoului
- NH** înălțimea totală a panoului
- Nos** lățimea vizibilă a panoului
- Now** înălțimea vizibilă a panoului

* La modificarea înălțimii ușii, dimensiunea NH, NOW a panoului lateral este mărită în consecință

ADAPTAȚI LA NEVOILE DVS.

Panouri laterale pentru pachetele OPTIMUM și OPTIMUM ENERGY

TABELUL 1 / PANOURI LATERALE (dimensiuni în mm)

ÎNĂLȚIME / NS	LĂȚIME/ NH					
2085	300	310-400	410-500	510-600	610-700	710-800
2185						
2285						
2385						

TABEL 2a / PANOURI SUPERIOARE - DIMENSIUNI MAXIME (2X PANOURI LATERALE 800)

ÎNĂLȚIME / NS	LĂȚIME/ NH						
300	954	964-1054	1064-1154	1164-1254	1264-1354	1364-1454	1464-1554
310-400							
410-500							

TABEL 2b / PANOURI SUPERIOARE - DIMENSIUNI MAXIME (2X PANOURI LATERALE 800)

ÎNĂLȚIME / NS	LĂȚIME/ NH											
300	1564-1654	1664-1754	1764-1854	1864-1954	1964-2054	2064-2154	2164-2254	2264-2354	2364-2454	2463-2554	2564-2654	2664-2754
310-400												
410-500												

COST ADIȚIONAL: STICLĂ AFERENTĂ PANOURILOR LATERALE SAU SUPERIOARE

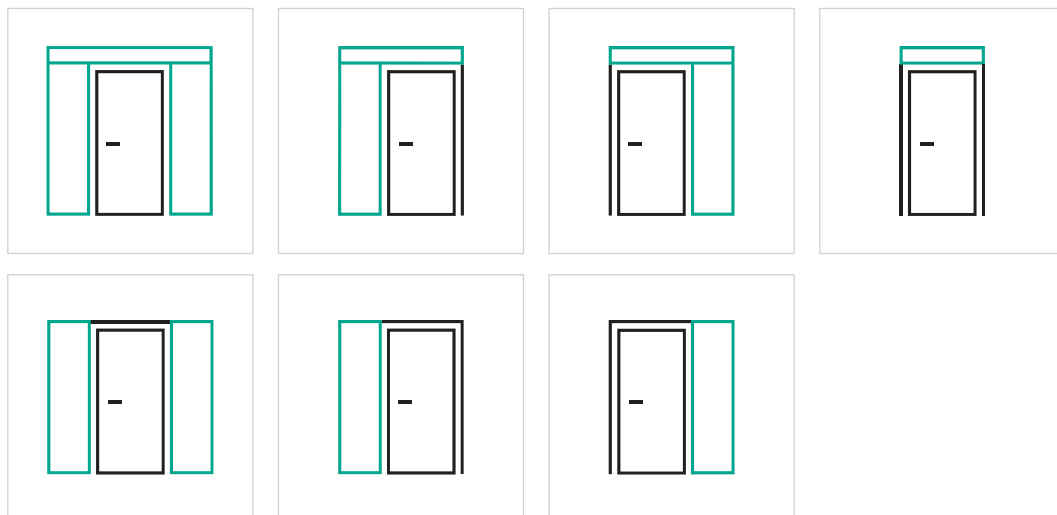
- Oglindă venețiană
- Sticlă neagră
- Sticlă în versiunea RC2

PANOURI: LATERALE ȘI SUPERIOARE

Panourile sunt disponibile pentru tocurile metalice (pachetele OPTIMUM și OPTIMUM ENERGY).

Fiecare panou lateral poate fi montată atât pe partea stângă, cât și pe partea dreaptă a ușii – acestea sunt universale din punct de vedere al direcției.

Consultați pag. 28-29 pentru dimensiuni.



DESCHIDEREA UȘILOR NU A FOST NICIODATĂ MAI UȘOARĂ



SMART (cititor biometric ekey dLine, sistem de închidere automată Winkhaus EAV3, sursă de alimentare), dedicat pentru mănere fără buton*

* opțiune disponibilă pentru pachetele OPTIMUM ENERGY și PREMIUM ENERGY.

1

DESCHIDEȚI UȘA ATINGÂND CITITORUL DE AMPRENTE

Deschideți ușa punând degetul pe cititor. Amprenta dvs. este stocată local și permanent în cititor, astfel încât puteți deschide ușa indiferent dacă sunteți online sau offline.

2

DESCHIDEȚI UȘA CU SMARTPHONE-UL DVS.

Puteți deschide ușa dvs. de la distanță, de oriunde din lume. Tot ce trebuie să faceți este să instalați aplicația de deschidere a ușii ekey bionyx.

3

INTRARE CU ACCES TEMPORAR

După ce ați configurat aplicația, dumneavoastră, în calitate de administrator și proprietar al casei, puteți acorda acces temporar pentru a deschide ușa. În acest fel, familia, oaspeții sau chiar colegii dvs. vor putea intra în locuința dvs. fără a avea nevoie de o cheie.

Scanați codul QR
explorați gama SMART
cu funcție de amprentă





**ÎNCUIETOARE
ELECTRONICĂ
INTELENTĂ**
CONTROL ACCES
CASĂ SIGURĂ

**PANOUL
LATERAL**

S.C. PORTA KMI România S.R.L.

Zona Industrială Arad Nord – Vest, Strada III, Nr. 11, 310491 Arad
Tel: +40 / 257 227 400, fax: +40 / 257 227 401
CUI: RO15624380, J02/910/2003, Capital social: 44.871.120 RON

Acest catalog de produse nu constituie o ofertă comercială. Porta KMI ROMÂNIA își rezervă dreptul de a efectua modificări ale parametrilor tehnici, echipamentelor, termenilor de garanție extinsă și specificațiilor produsului fără notificare prealabilă. Informațiile conținute în prezentul document sunt actuale la data publicării. Accesați www.portadoors.com/ro pentru oferta detaliată.

REMARCĂ: Din cauza tehnicii de imprimare utilizate, culoarea produsului prezentat poate fi diferită de cea a originalului.



ușă de exterior: **PORTA THERMO L.6**, Gri Bej RAL 7044, Mâner SOLO SOLID, panou lateral
ușă de interior: **PORTA VECTOR**, model T, Cașmir